



Mairie de Montarnaud
80 Avenue Gilbert Sénéas
34570 Montarnaud
Tel : 04.67.55.40.84

Commune de Montarnaud

Plan local d'urbanisme (PLU)

5ème modification

Zonage et réservations - Commune

Echelle : 1/10000ème

Chargé d'étude :
Atelier SILVENT
Architecte Urbaniste
59 Rue François Coppenot
34000 Montpellier
Tel/Fax : 04.99.54.66.92
E-mail : jsilvent@wanadoo.fr

Brigitte LAFOURCADE
Consultante Urbaniste OPGU
34270 Saint Mathieu de Trévières
Tel : 06 76 89 87 24 - E-mail :
brigitte.lafourcade@gmail.com

Cadastre numérique libellés :
source DGP CS34 - 2013

Système de coordonnées :
RGF93 Projection Lambert 93

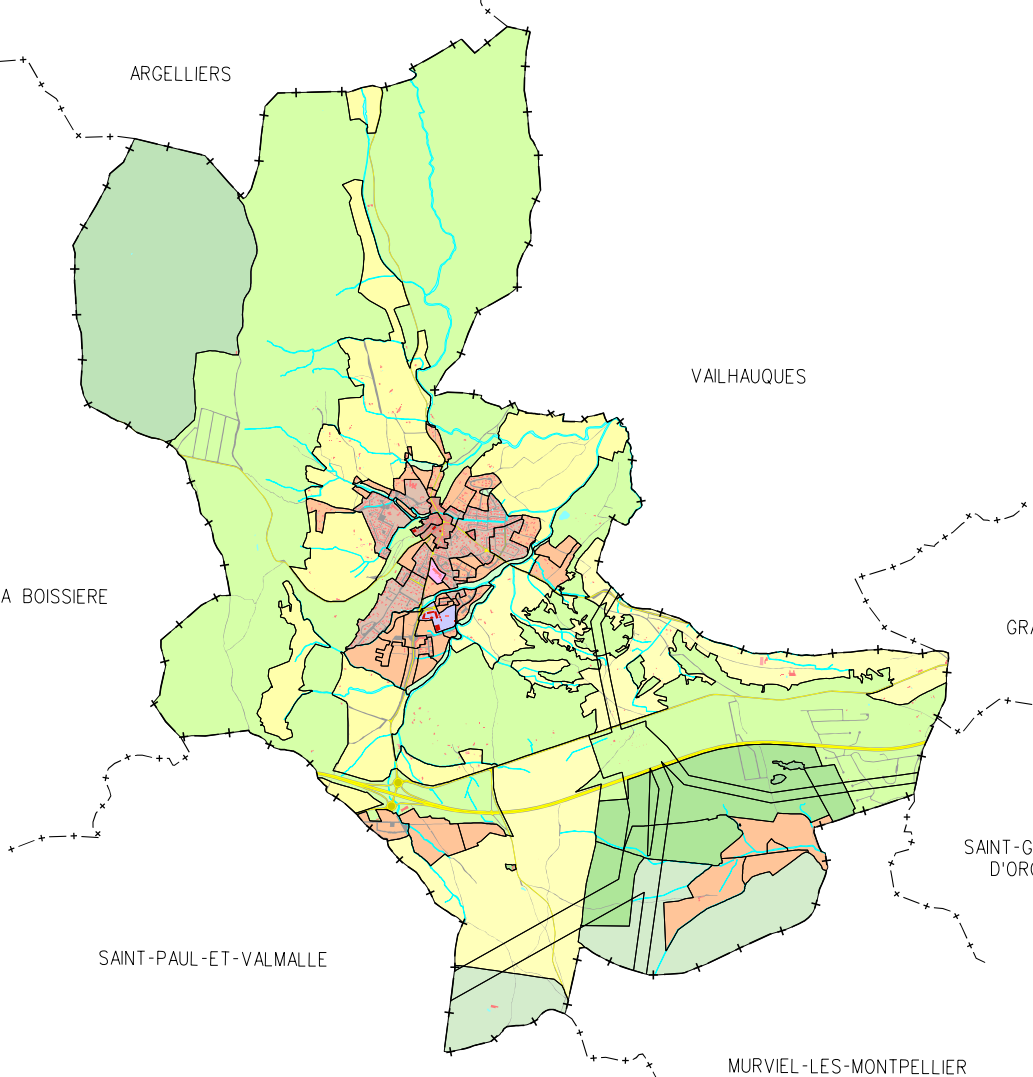
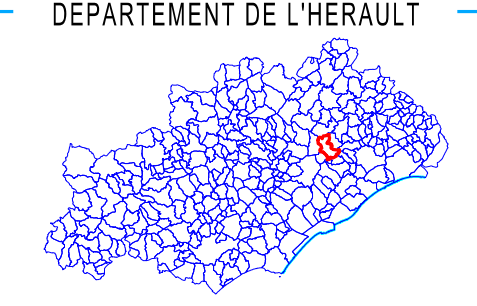
Avec le concours de :



Société de services
Plans Numériques
Tel : 04.67.12.84.63
Mobile : 06.99.84.26.30
E-mail :
spi.graphic@wanadoo.fr



Ref : mta183plu14m_410p
8 juin 2018



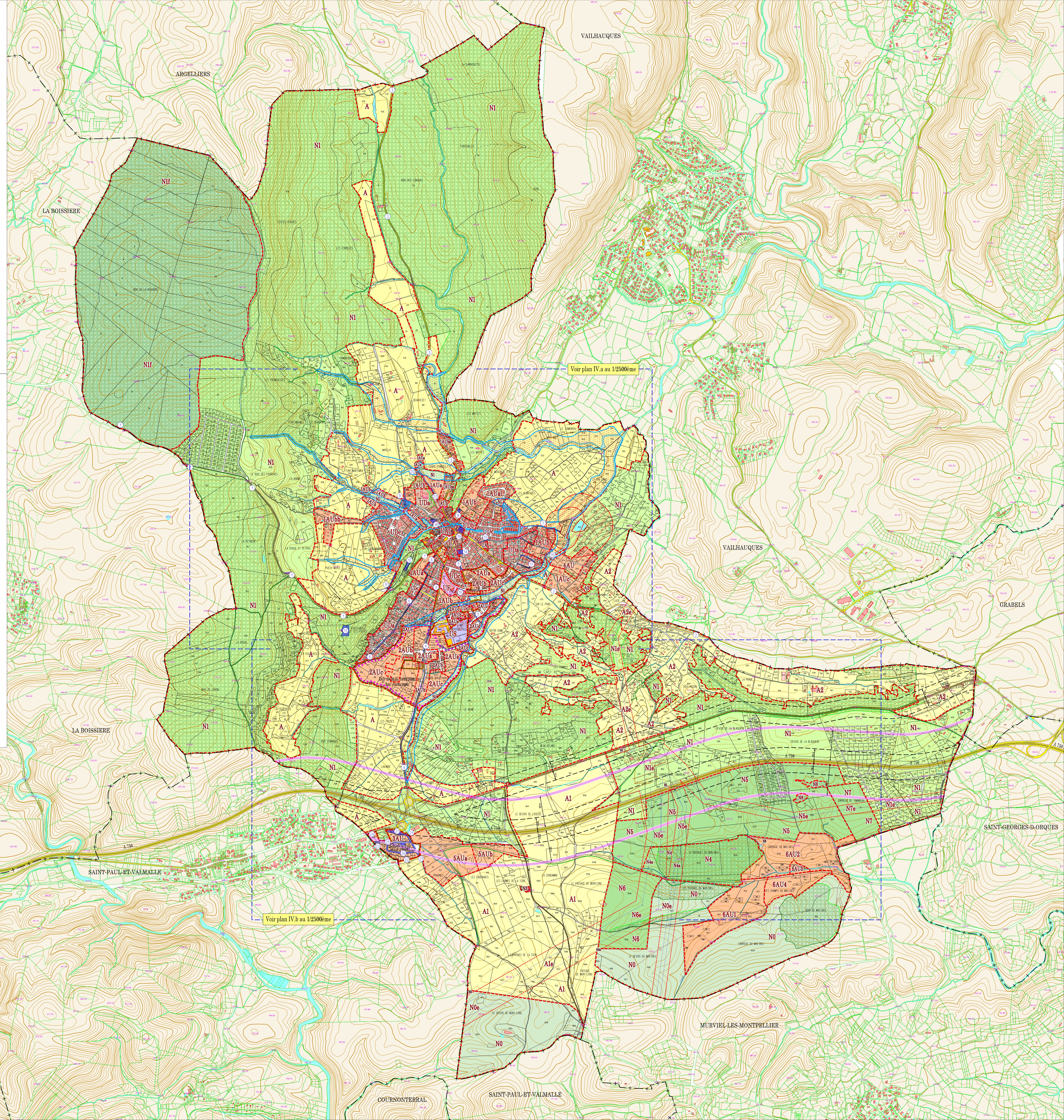
Approuvé par D.C.M. du 9 juillet 2008
1ère modification approuvée par DCM du 8 décembre 2009
2ème modification approuvée par DCM du 8 décembre 2009
1ère modification simplifiée approuvée par DCM du 8 décembre 2009
2ème modification simplifiée approuvée par DCM du 8 décembre 2009
3ème modification simplifiée approuvée par DCM du 30 novembre 2010
1ère modification approuvée par DCM du 27 janvier 2011
4ème révision simplifiée approuvée par DCM du 22 mai 2012
5ème modification approuvée par DCM du
8 juin 2018

LEGENDE

PRESCRIPTIONS EDICTEES PAR LE P.L.U.

- Limite de zone et de secteur.
- Espace boisé classé à conserver ou à créer.
- Ouvrage public, installation d'intérêt général.
- Voie ou passage public à créer.
- Voie publique à élargir
- Zone de protection autour de la station d'épuration et des bassins de lagunage
- Plan d'aménagement d'ensemble
- ZAD
- ZAC
- Périmètre de protection espace boisé protégé morcellement interdit DCM du 3 juin 1989
- Section de route ou la création d'accès nouveaux particuliers est interdite
- Voie bruyante, (AP du 30 mai 1996)
- Sentier de randonnée pédestre
- Zone inondable rouge
- Zone inondable bleue urbanisée
- Zone inondable bleue naturelle

Report indicatif, se référer au dossier du PPRi du Haut bassin de la Mosson approuvé par A.P. du 09/04/2004 modifié le 19/12/2011.



Voir plan IV.a au 1/2500ème

Voir plan IV.b au 1/2500ème

