

Mairie de Montarnaud
 81 Avenue Gilbert Siméon
 34670 Montarnaud
 Tél : 04 67 55 40 34

Commune de Montarnaud
Plan local d'urbanisme (PLU)
5ème modification
Zonage - Plan partiel, secteur nord
 Echelle : 1/2500ème

Chargé d'étude:
Atelier SILVENT
 Avenue Jeanne
 69 Rue François Couperin
 34000 Montpellier
 Tél/Fax : 04 99 54 06 02
 E-mail : silvent@silvent.fr

Brigitte LAFOURCADE
 Conseillère d'Urbanisme OPU
 34231 Saint-Martin-de-Terres
 Tél : 06 76 08 87 24 - E-mail : brigitte.lafourcade@gmail.com

Carte au numérique actualisée :
 source IGN © 2014 - 2015
 Système de coordonnées :
 RFG93 Projéction Lambert 93
 Avec le concours de :
SPI GRAPHIC
 Soles et services
 Niveau 01/01/13
 Tél : 06 87 13 14 83
 Mail : 0687131483@spigr.com
 E-mail :
 spi@spigr.com

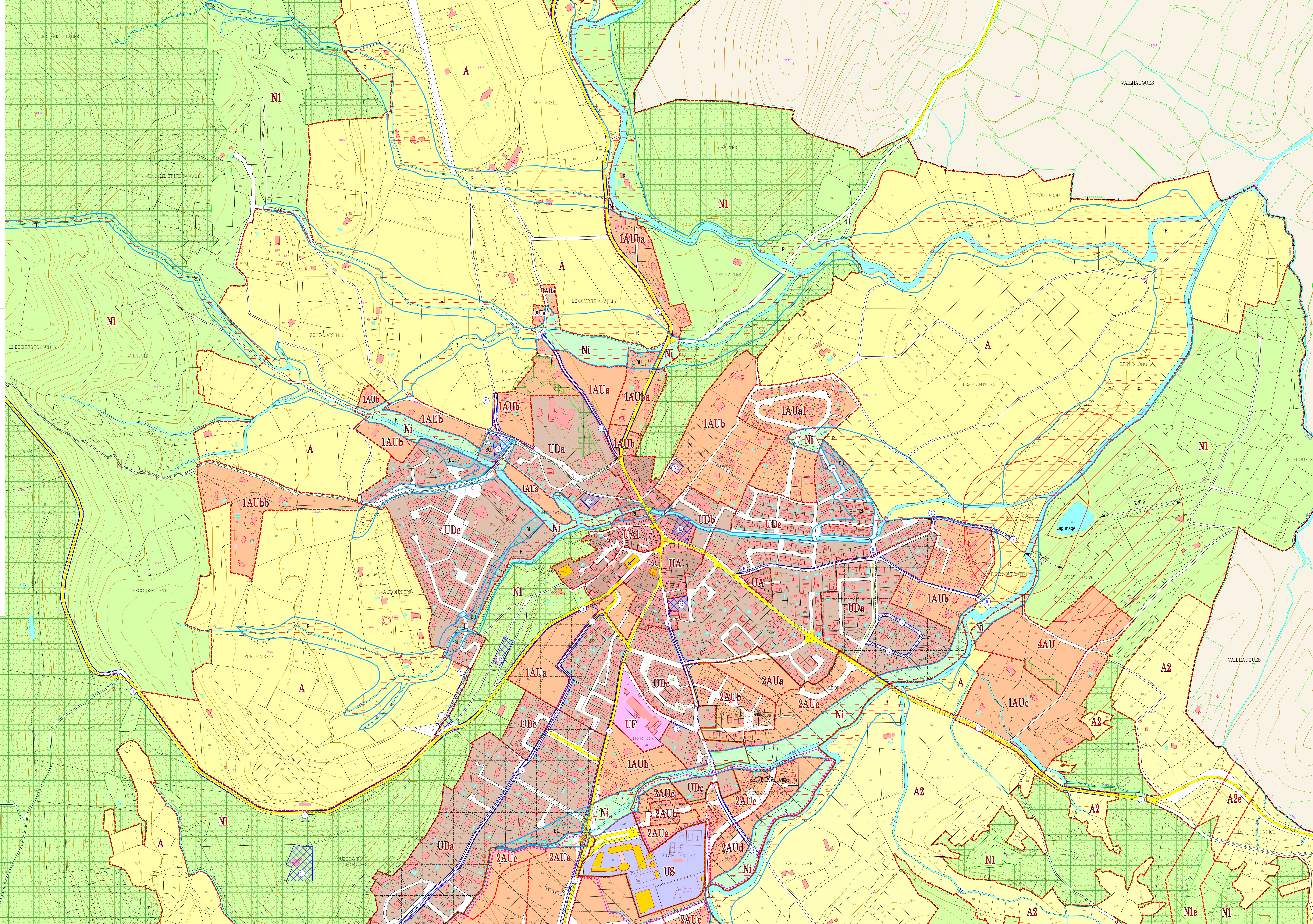
Iva
 Approuvé par D.C.M. du 9 juillet 2008
 1ère modification approuvée par DCM du 8 décembre 2009
 2ème modification approuvée par DCM du 8 décembre 2009
 3ème modification approuvée par DCM du 30 novembre 2010
 4ème modification approuvée par D.C.M. du 22 janvier 2011
 5ème modification approuvée par DCM du 21 août 2012
 6ème modification prescrite par DCM du 18 décembre 2012
 7ème modification approuvée par DCM du 8 juin 2018

LEGENDE

PRESCRIPTIONS EDICTES PAR LE P.L.U.

- Limite de zone et de secteur.
- [Green Hatched] Espace boisé classé à conserver ou à créer.
- [Blue Hatched] Ouvrage public, installation d'intérêt général.
- [Blue Dashed] Voie ou passage public à créer.
- [Blue Solid] Voie publique à élargir.
- [Red Hatched] Zone de protection autour de la station d'épuration et des bassins de lagunage.
- [P.A.R. Box] Plan d'aménagement d'ensemble
- [Pink Dashed] ZAD
- [Orange Box] ZAC
- [Green Dotted] Périmètre de protection espace boisé protégé morcellement interdit DCM du 3 juin 1989
- [Black Dotted] Section de route où la création d'accès nouveaux particuliers est interdite
- [Pink Solid] Voie bruyante, (AP du 30 mai 1996)
- [Green Dashed] Sentier de randonnée pédestre
- [Red Solid] Zone inondable rouge
- [Blue Solid] Zone inondable bleue urbanisée
- [Blue Dotted] Zone inondable bleue naturelle

Report indicatif, se référer au dossier du PPRI du Haut bassin de la Mosson approuvé par A.P. du 05/04/2004 modifié le 19/12/2011.



LA BOISSIERE
 LA BOISSIERE
 LA BOISSIERE
 LA BOISSIERE
 LA BOISSIERE

Map showing the location of the study sector within the commune of Montarnaud, with the commune boundary and neighboring communes (Vailhauges, Lucie, etc.) indicated.